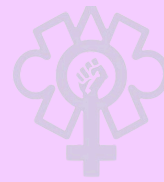


LO QUE PUEDES HACER PARA PREVENIR LA VIOLENCIA DE GÉNERO EN TU ÁREA DE TRABAJO



Unidad de
Género
INAH

1

ESCUCHA E INFORMA

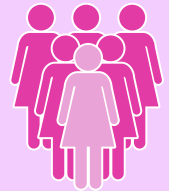
Si alguien te cuenta que está siendo víctima de violencia de género, escucha y apóyale sin juzgar. Hazle saber a la persona que no está sola (o) y que puedes ayudarle.



2

CONOCE LAS INSTANCIAS COMPETENTES

Acércate a la Red Institucional del INAH y sus Enlaces de Género y Personas Consejeras, ya sea de forma presencial, vía telefónica o correo electrónico.



FOMENTA LA IGUALDAD DE GÉNERO

Promueve la igualdad de oportunidades y derechos entre mujeres y hombres, con acciones de equidad laboral, económicas, salariales, de contratación, promoción, desarrollo y capacitación en tu área de trabajo.

3

5

IMPULSA EL RESPETO Y LA EMPATÍA

Genera respeto y empatía hacia todas las personas, especialmente en aquellas que son más vulnerables a la violencia de género, como las mujeres, personas con capacidades diferentes y personas LGBTQ+.



4

CUESTIONA LAS ACTITUDES SEXISTAS

Aceptar y minimizar comportamientos sexistas en tu entorno y en la sociedad promueven la violencia de género.

¡No lo permitas en ninguna de sus formas!



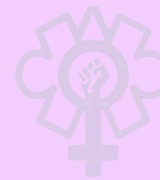
**¡Estamos para orientarte,
acércate a la Unidad de
Género del INAH!**



*Gesto Internacional de ayuda.

unidaddegenero_inah@inah.gov.mx

¿QUÉ ES LA IGUALDAD DE GÉNERO?



Unidad de
Género
INAH

1

¿QUÉ ES?

SE DEFINE COMO

La capacidad de las personas para gozar de los derechos que les corresponden, sin ser discriminados por ser hombres o mujeres.

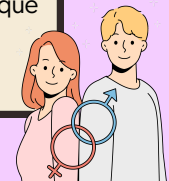


¿CÓMO SE APLICA?

2

CON LA PARTICIPACIÓN DE TODOS

Recuerda que la Igualdad de Género es la capacidad que tienen las personas para acceder y disfrutar plenamente de sus derechos, sin que su género sea un factor de discriminación.



3

¿A QUIÉNES APLICA?

DEBER ANTE EL ESTADO

Sin distinción alguna, todas las personas tenemos los mismos derechos y deberes frente al Estado y la sociedad en su conjunto.

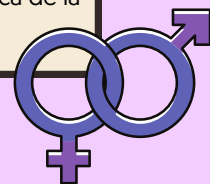


4

¿CUÁL ES LA DIFERENCIA ENTRE IGUALDAD Y EQUIDAD?

Igualdad de género: promueve los mecanismos legales para que todos los ciudadanos accedan a sus derechos, sin que su género sea una limitante.

Equidad de género: es el proceso que resuelve las desventajas que sufren algunas personas debido a su género. Es la aplicación práctica de la igualdad.



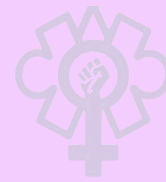
¡Recuerda que a través de prácticas incluyentes de tipo social, legal, económica, etc. podemos hacer la diferencia!



unidaddegenero_inah@inah.gov.mx

IDENTIFICA ALGUNOS

TIPOS DE VIOLENCIA DE GÉNERO



VIOLENCIA DE GÉNERO:

Es un tipo de agresión física o psicológica ejercida y que puede ser ejercida de forma simultánea, contra cualquier persona o grupo de personas basada en su orientación o identidad sexual, sexo o género.

VIOLENCIA FÍSICA

1

Es todo aquel acto en que se inflige un daño físico a la víctima que a través de la agresión directa. Dicho daño puede ser temporal o permanente.



VIOLENCIA PSICOLÓGICA

2

Es el ataque directo o indirecto, realizado activamente en forma de insultos y vejaciones o bien, llevado a cabo de un modo más pasivo, desvalorizando a la pareja sin que ésta, considere que sufre un ataque.



VIOLENCIA SEXUAL

3

Es la situación en la que una persona es forzada o coaccionada para llevar a cabo actividades de índole sexual en contra de su voluntad, o bien que la sexualidad es limitada o impuesta por otra persona.



VIOLENCIA PATRIMONIAL

4

Es la usurpación o destrucción de objetos, bienes y propiedades de la persona víctima de violencia con intención de dominarla o producirle un daño psicológico.



VIOLENCIA SOCIAL

5

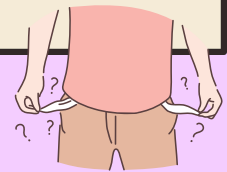
Es la limitación, control y la inducción al aislamiento social de la persona es decir, se separa a la víctima de la familia y amigos, privándola de apoyo social y alejándola de su entorno habitual.



VIOLENCIA ECONÓMICA

6

Se basa en la reducción y privación de recursos económicos a la pareja o familiar como medida de coacción, manipulación o con la intención de dañar su integridad.



Recuerda que cualquier tipo de violencia es sancionada por la Ley
¡NO TE CALLES, DENUNCIA!

unidaddegenero_inah@inah.gov.mx